





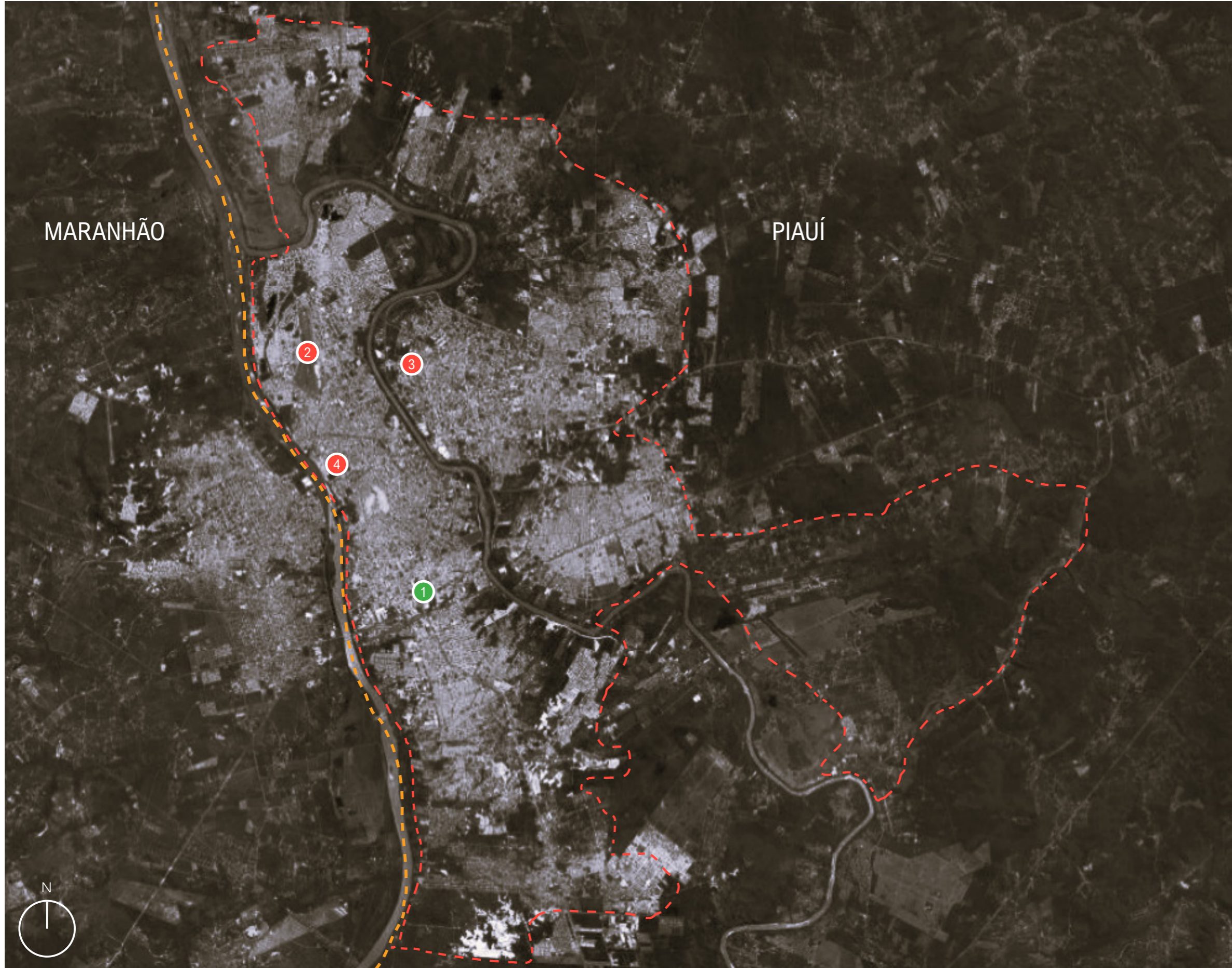


Localização

-  Divisa dos estados
-  Limite Teresina
-  Estádio Albertão
-  Aeroporto de Teresina
-  Universidade Federal do Piauí
-  Arena Verdão



Localização

- Estádio Albertão (43.300m²)
- Parque Albertão (59.500m²)



Estádio Albertão
Situação Existente



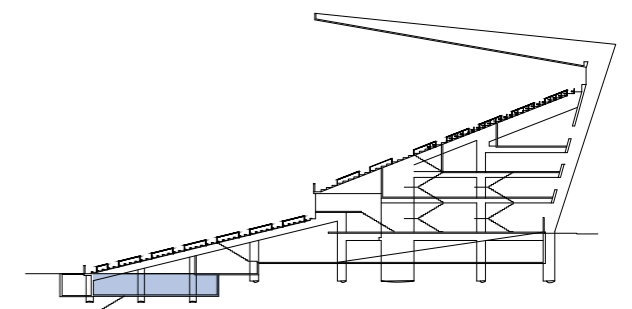
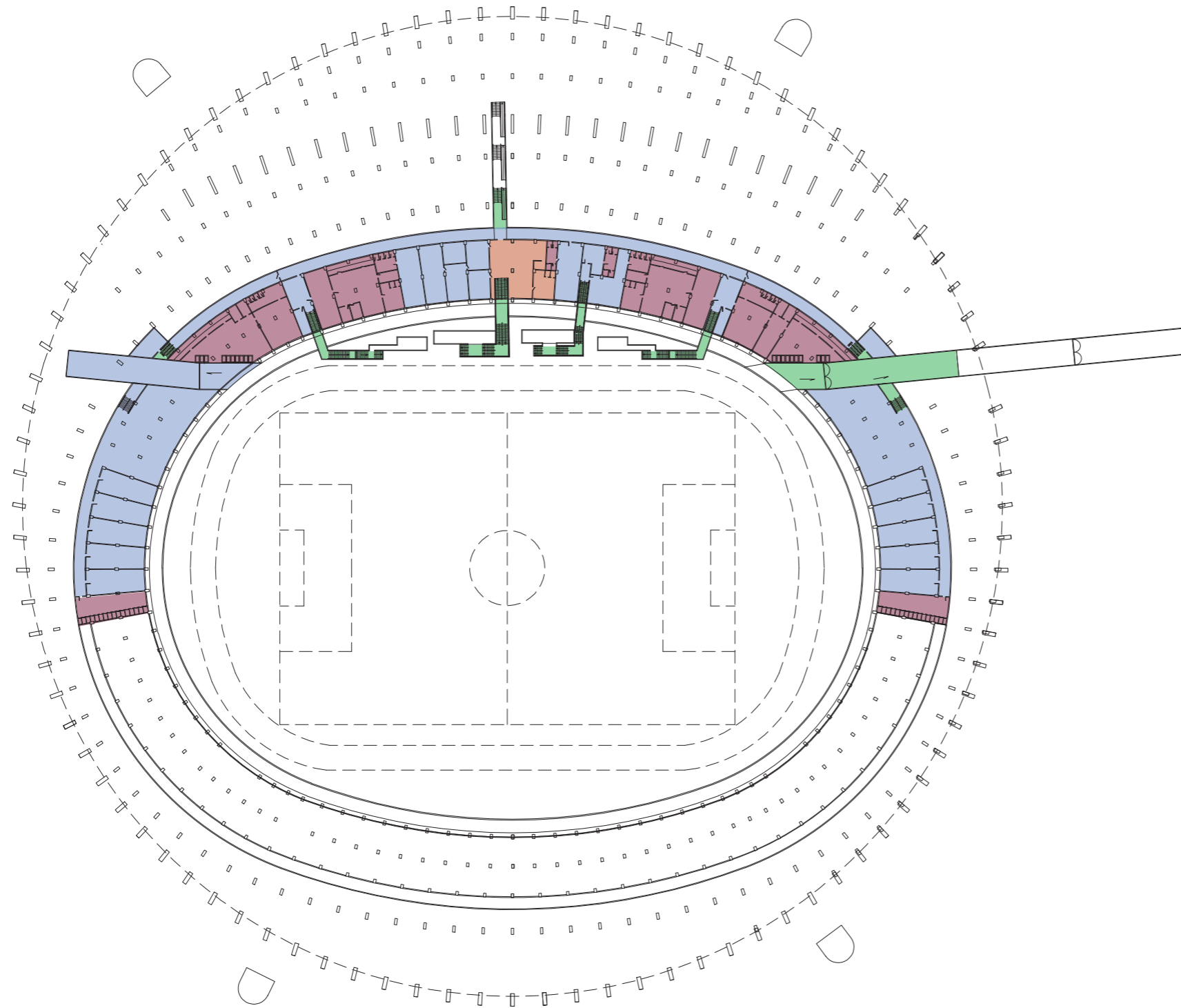
Estádio Albertão
Situação Existente



Pavimento -2 (96,10m)

Situação Existente - 5250m²

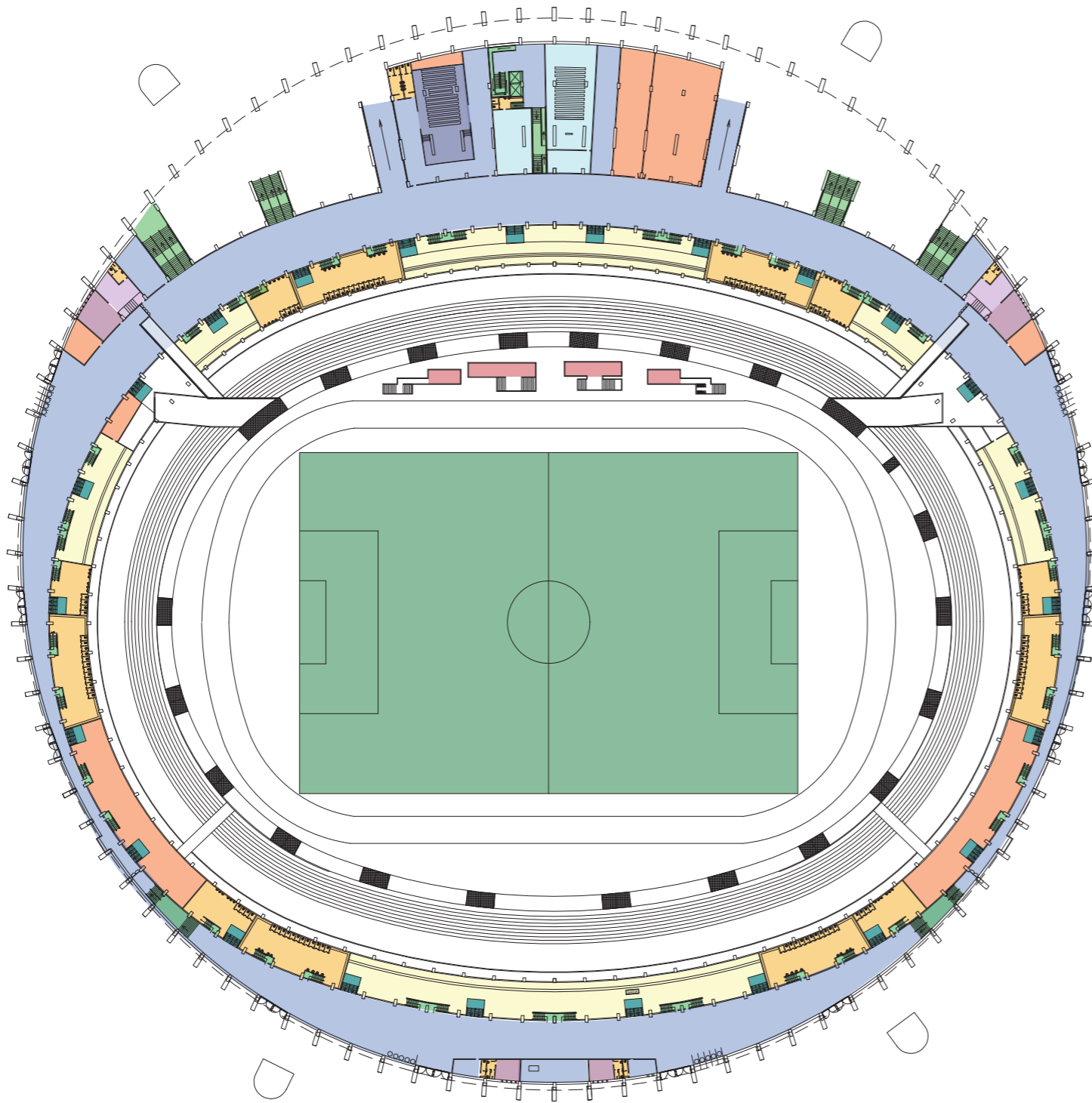
- Áreas Livres/Circ. Horizontais
- Circulações Verticais
- Vestiários = 1500 m²
- Imprensa



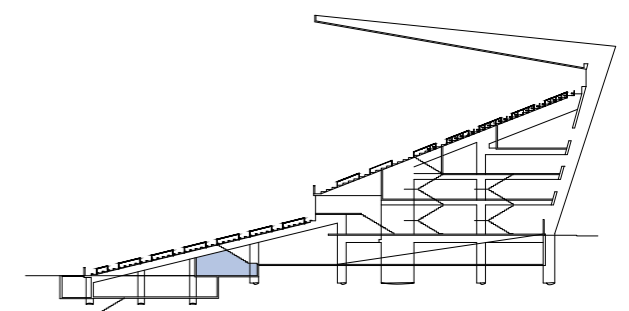
Mapa Chave

Pavimento -1 (100,65m)

Situação Existente - 13900m²



- Áreas Livres/Circ. Horizontal
- Circulações Verticais
- Instalações Sanitárias = 1773m²
- Bar = 1735m²
- Acessos Arquibancadas
- Áreas Técnicas = 670m²
- Área Administrativa = 122m²
- Bilheteria = 164m²
- Sacristia = 403,5m²
- Auditório = 229m²
- Campo de Jogo
- Bancos Reservas

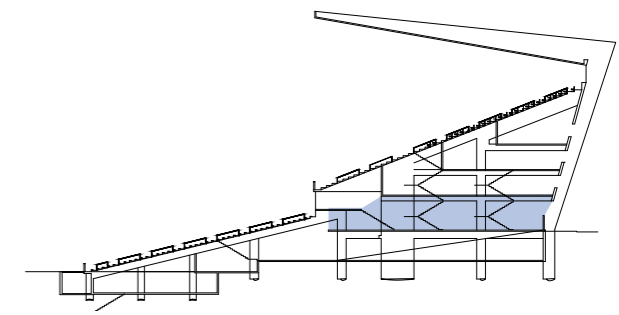
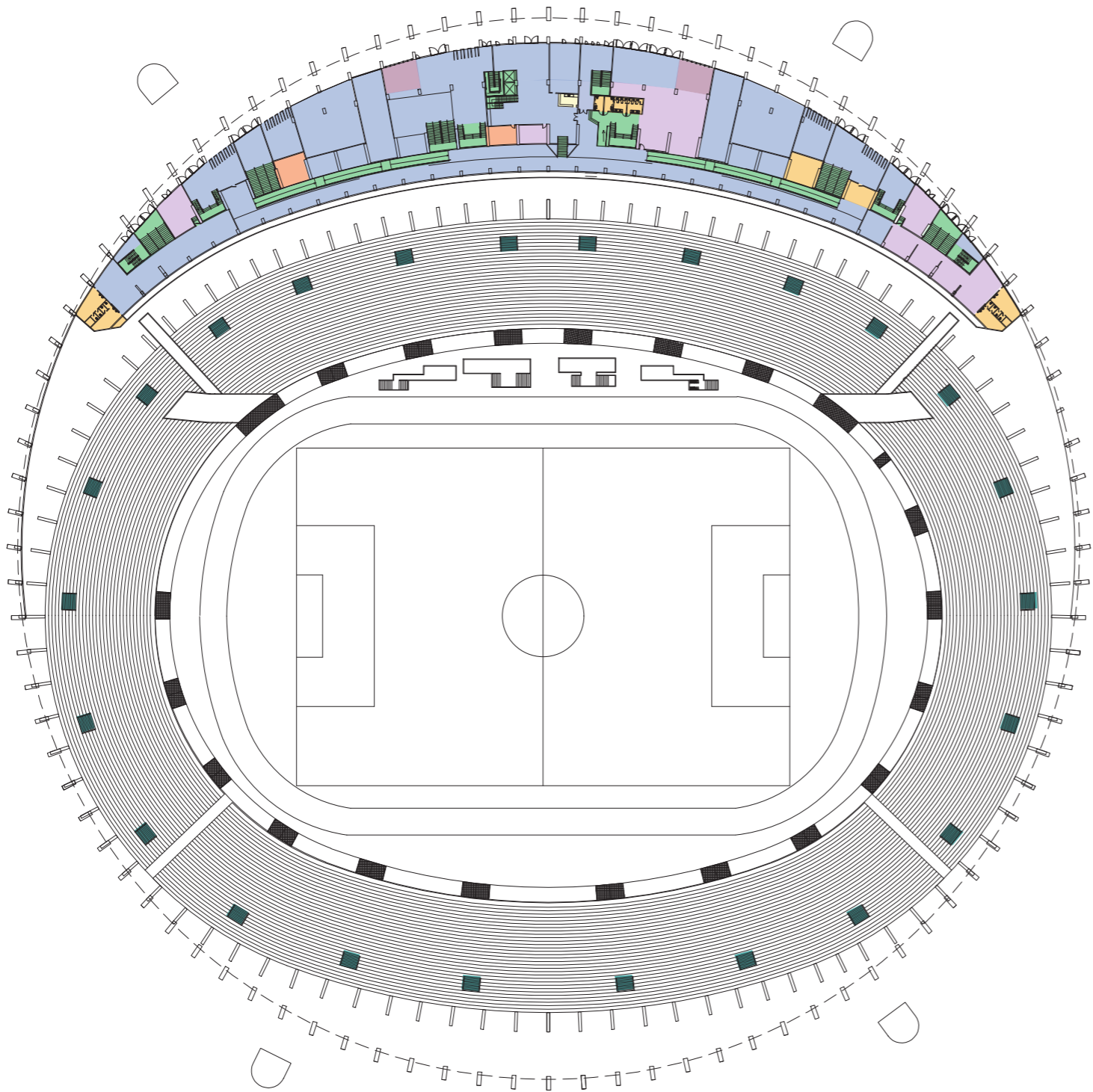


Mapa Chave

Pavimento Térreo (104,80m)

Situação Existente - 4432m²

- Áreas Livres/Circ. Horizontal
- Circulações Verticais
- Acessos Arquibancadas
- Instalações Sanitárias = 145m²
- Bar = 12m²
- Áreas Técnicas = 76m²
- Área Administrativa = 594m²
- Bilheteria = 104m²

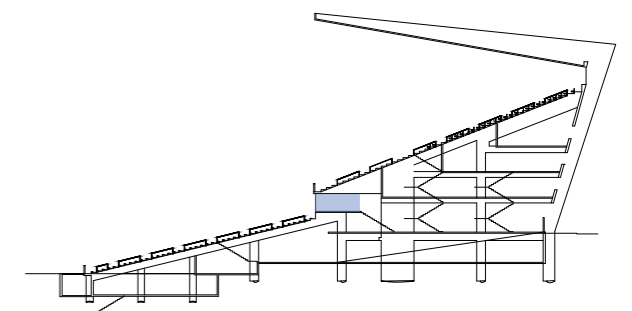
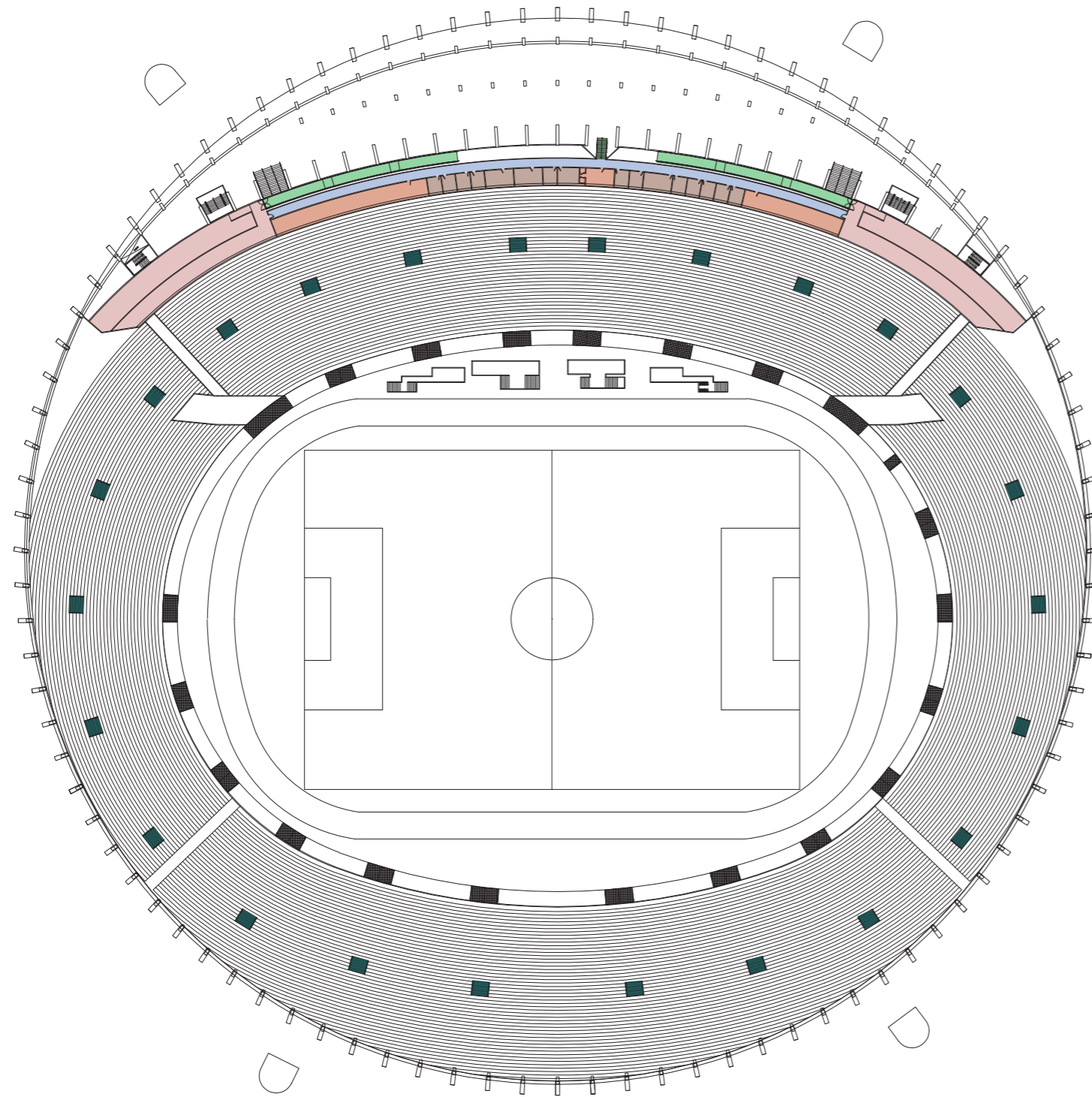


Mapa Chave

Pavimento Mezanino (107,55m)

Situação Existente - 1600m²

- Áreas Livres/Circ. Horizontal
- Circulações Verticais
- Acessos Arquibancadas
- Área VIP = 275m²
- Rádio/TV = 260m²
- Setor Acessível = 790m²

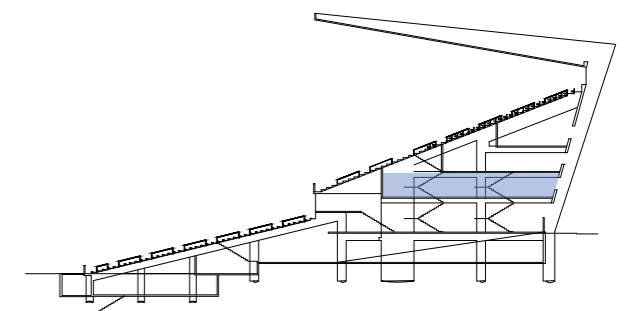
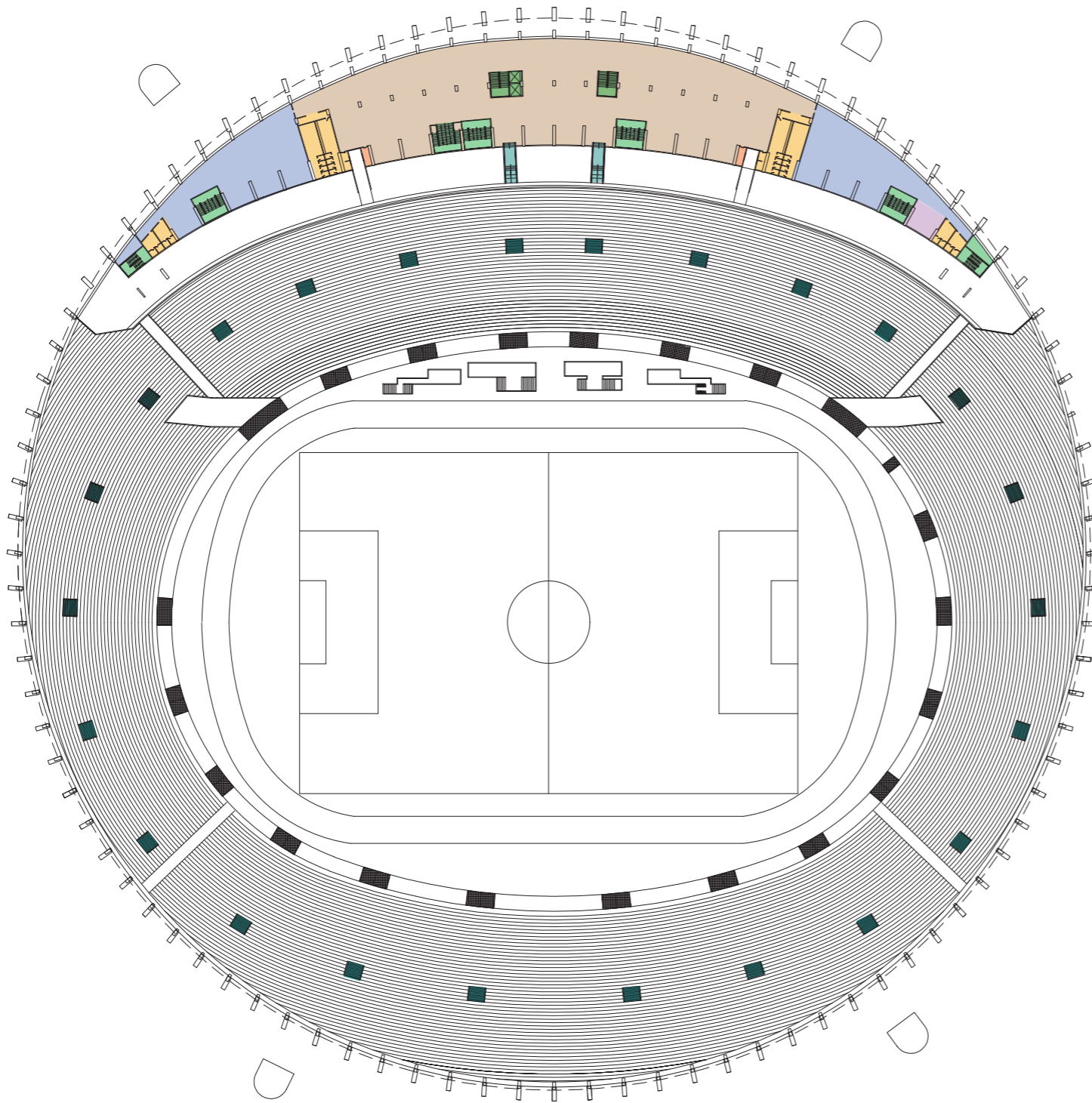


Mapa Chave

Pavimento 1 (109,50m)

Situação Existente - 3650m²

- Áreas Livres/Circ. Horizontal
- Circulações Verticais
- Acessos Arquibancadas
- Instalações Sanitárias = 300m²
- Áreas Técnicas/Apoio = 15m²
- Área Administrativa = 44m²
- Cadeiras Cativas = 2100m²

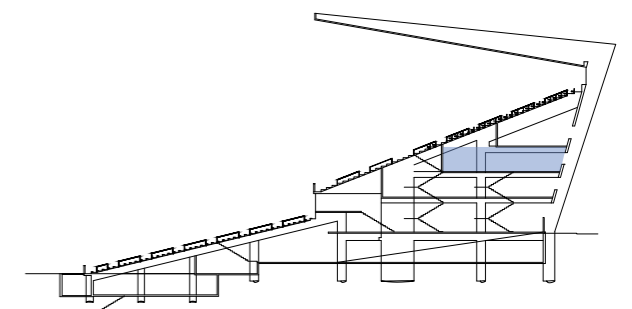
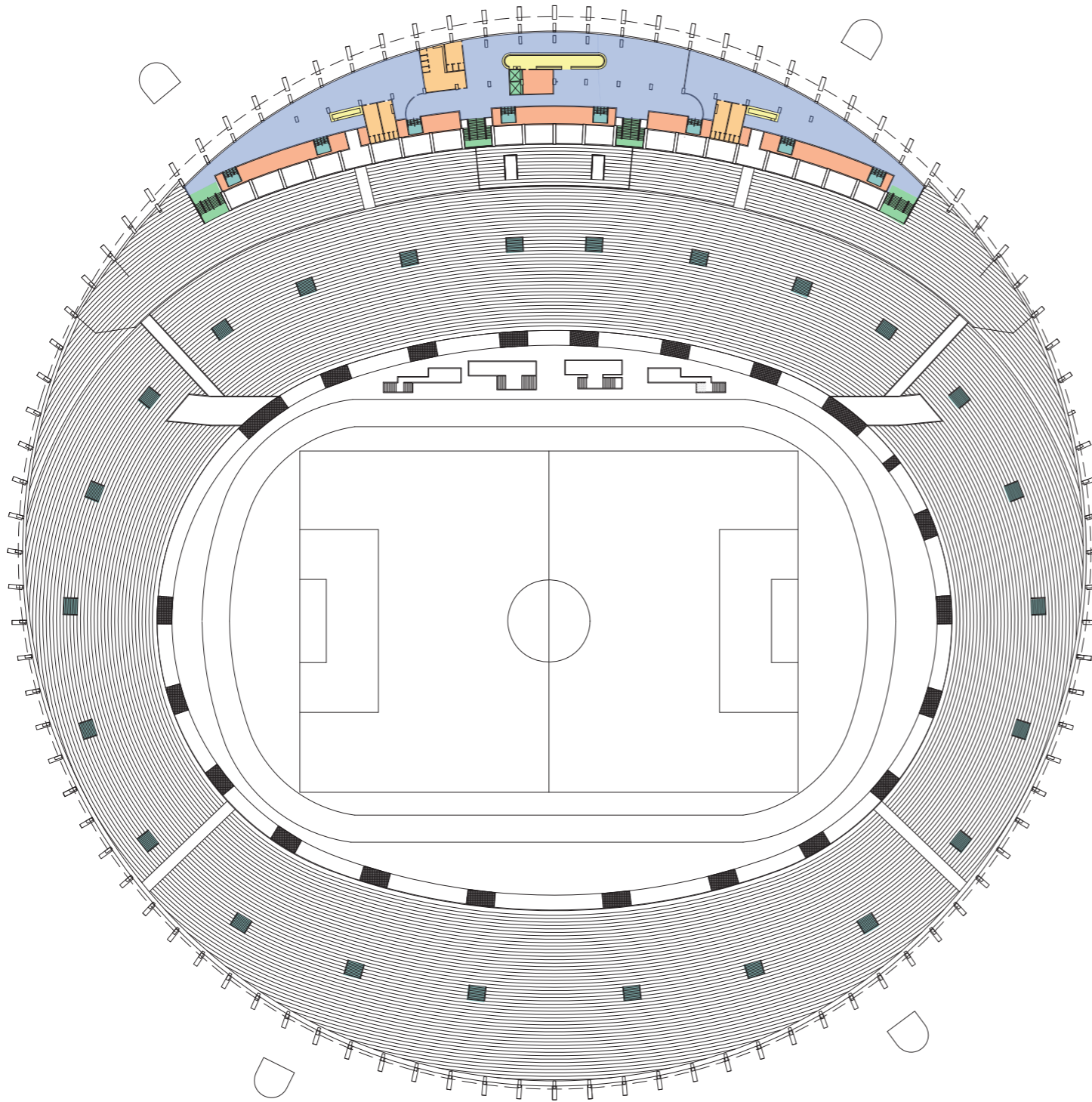


Mapa Chave

Pavimento 2 (113,10m)

Situação Existente - 2650m²

- Áreas Livres/Circ. Horizontal
- Circulações Verticais
- Acessos Arquibancadas
- Instalações Sanitárias = 210m²
- Áreas Técnicas/Apoio = 465m²
- Bar = 110m²

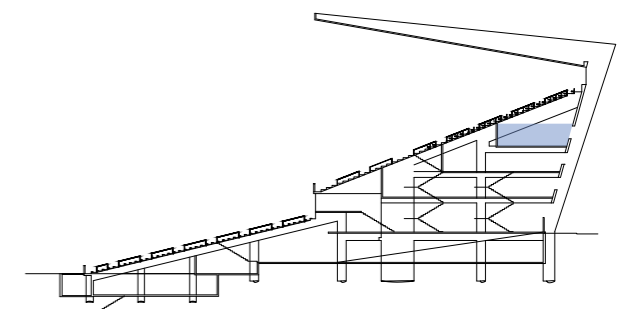
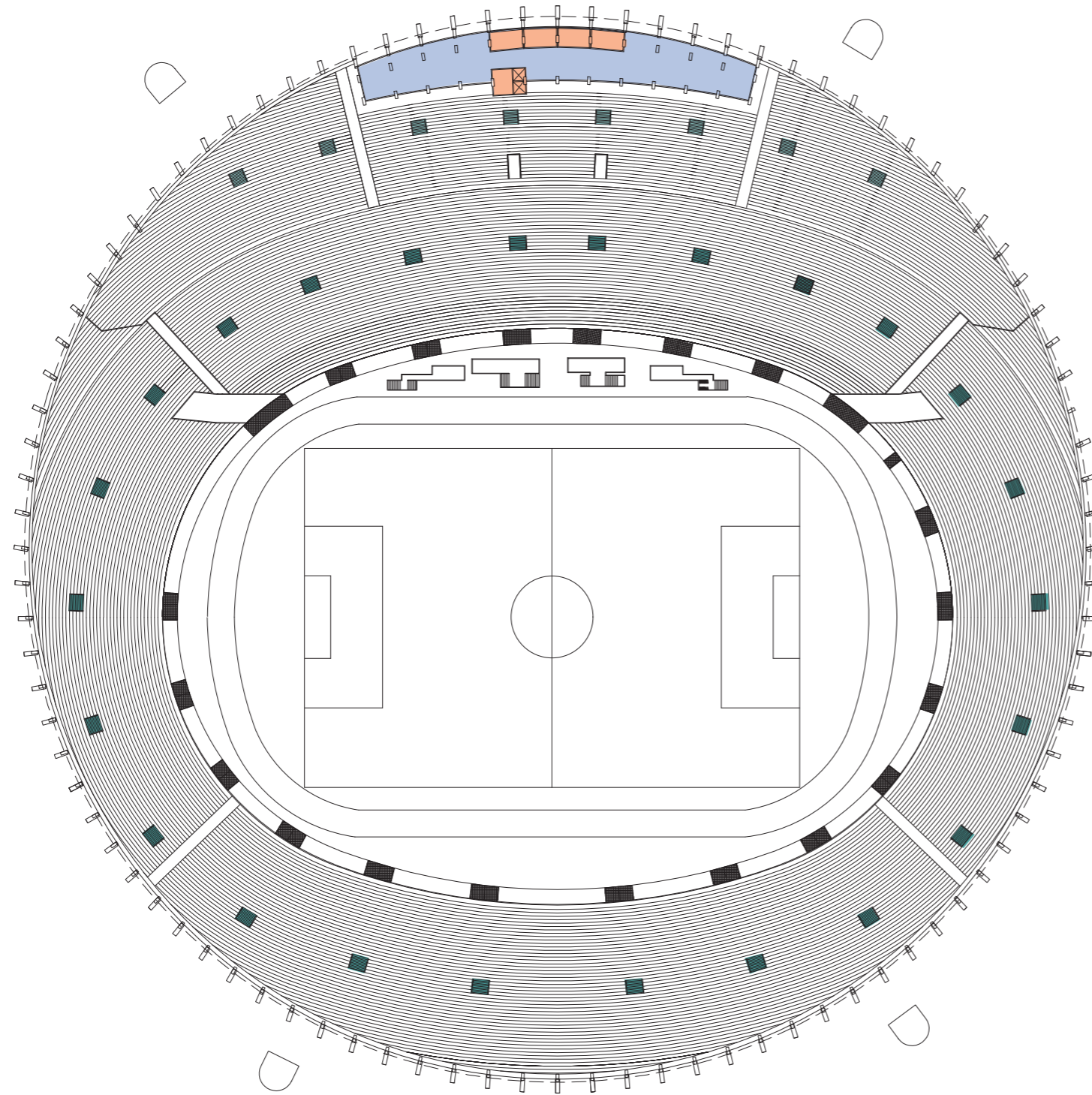


Mapa Chave

Pavimento 3 (116,60m)

Situação Existente (a ser mantido)
953m²

- Áreas Livres/Circ. Horizontal = 778m²
- Acessos Arquibancadas
- Áreas Técnicas/Apoio = 175m²

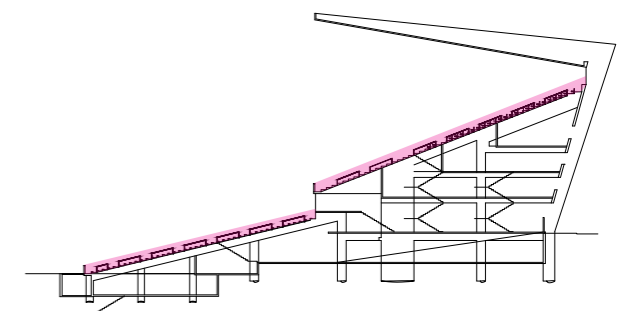
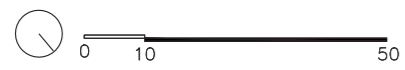
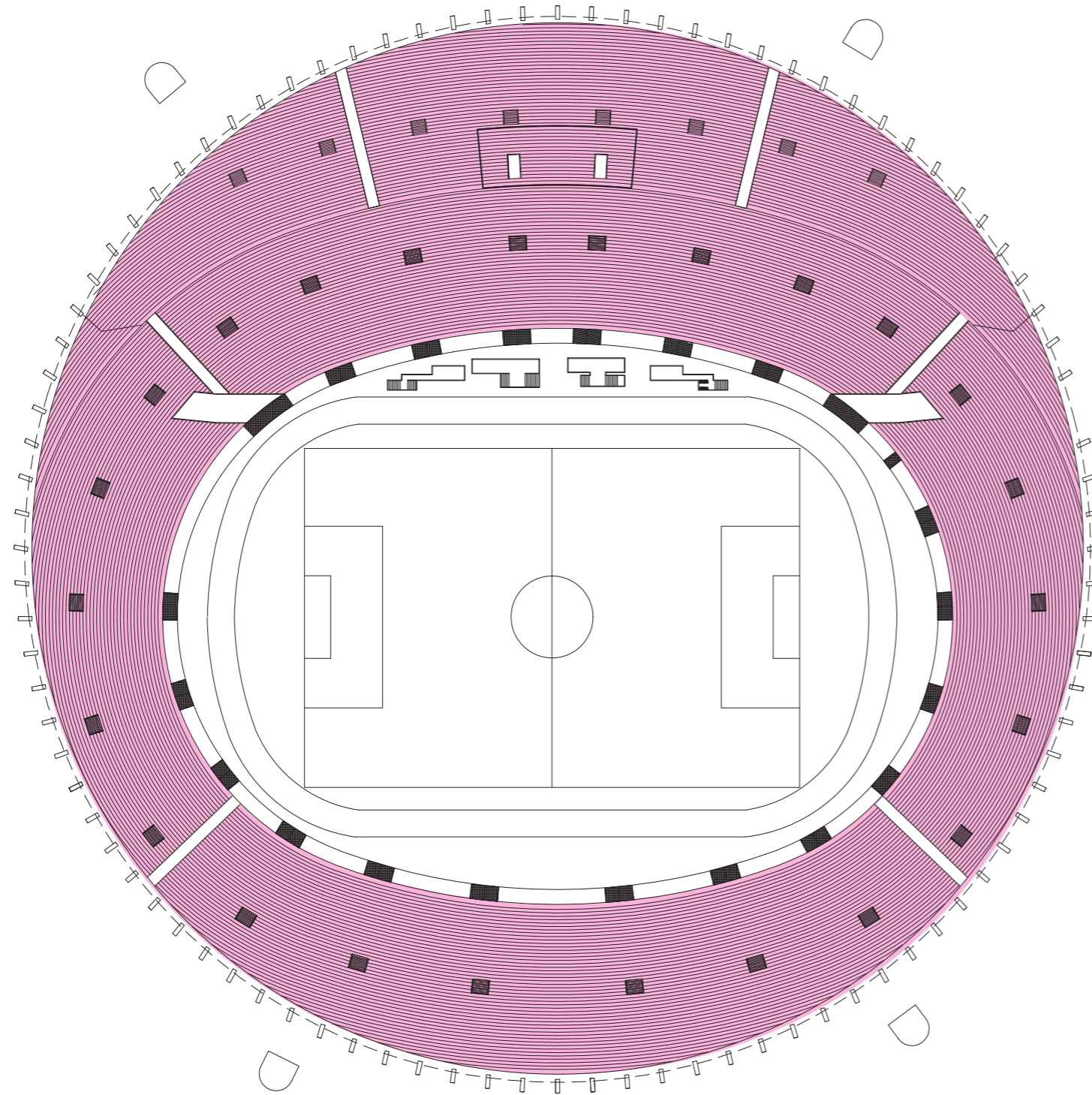


Mapa Chave

Arquibancadas

Situação Existente - 23900m²

Área Espectadores

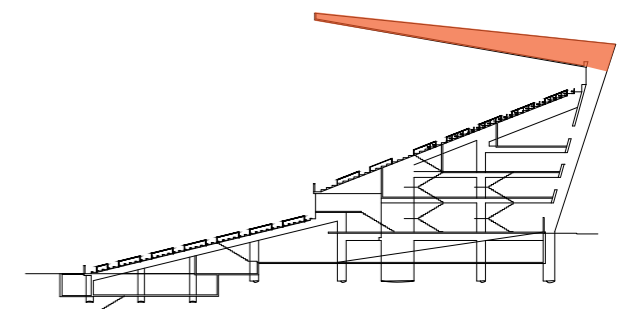
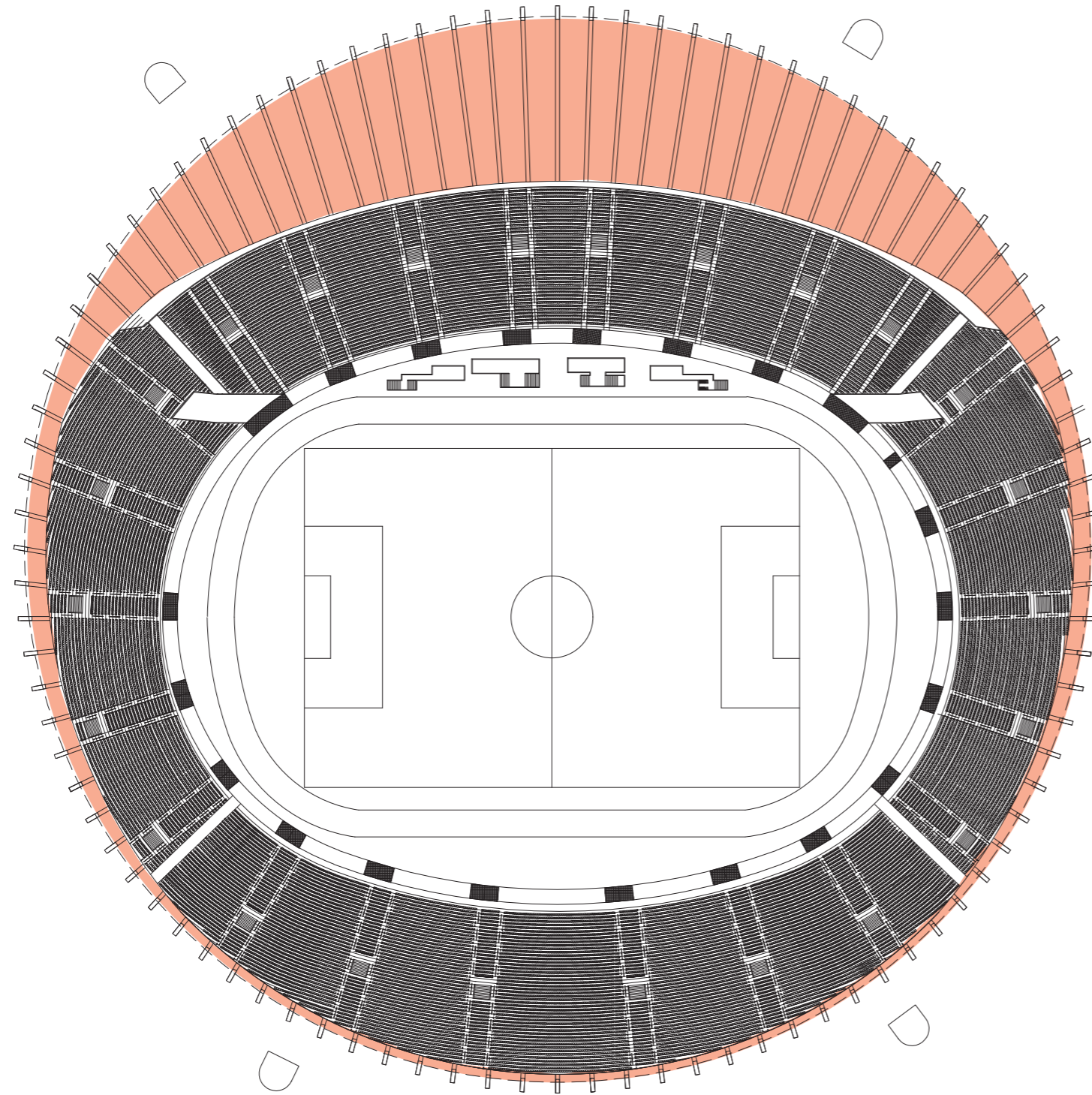


Mapa Chave

Cobertura

Situação Existente - 7590m²

Área Coberta



Mapa Chave

Estádio Albertão Corte Esquemático

- 1 Esplanada
- 2 Campo de jogo
- 3 Fosso

